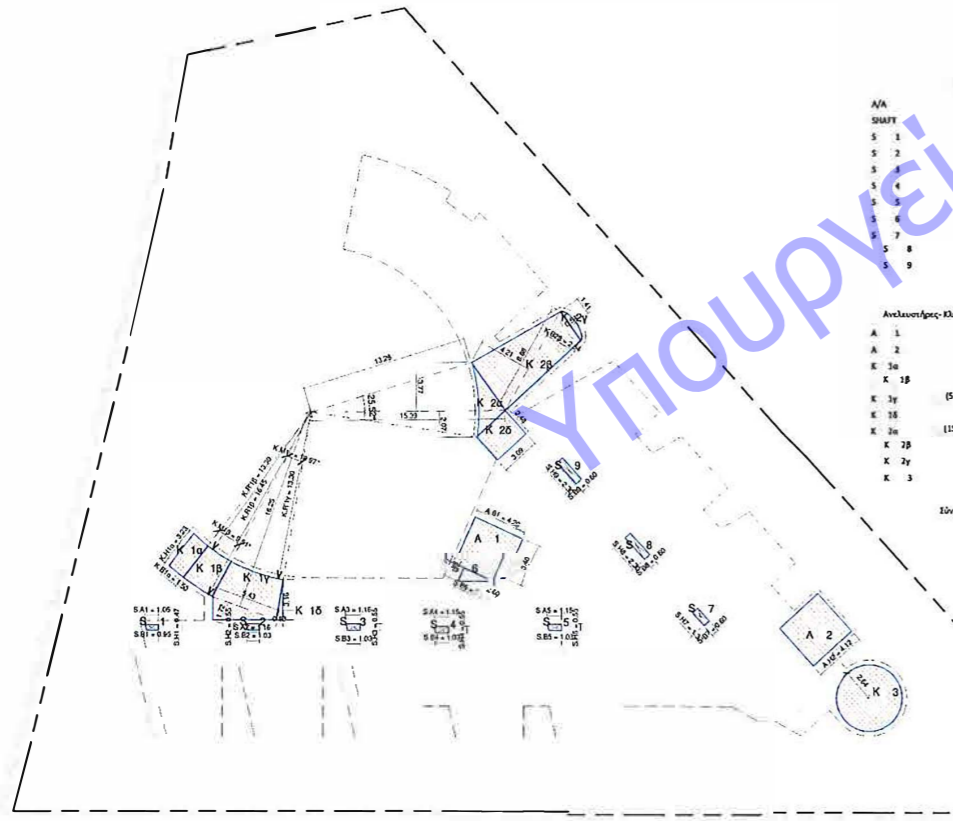


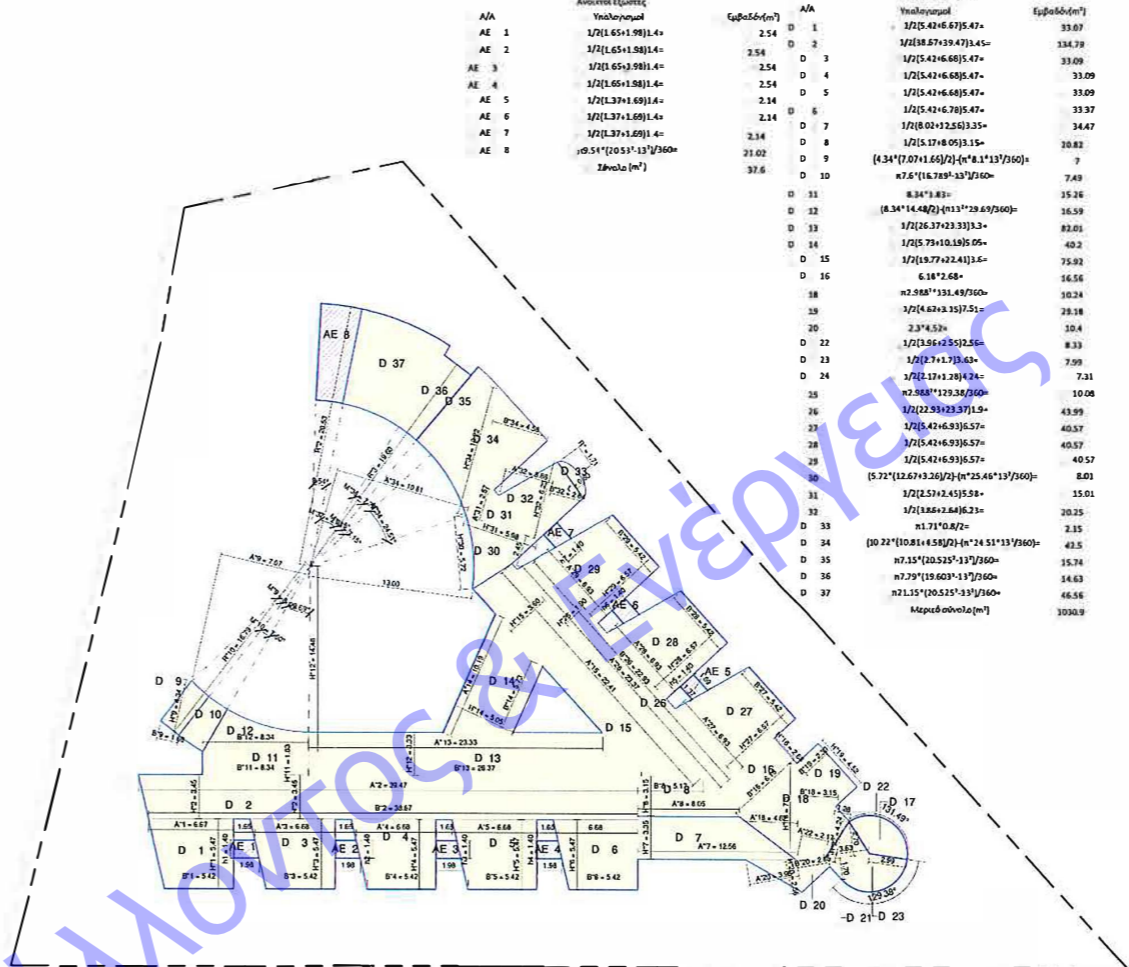
A/A	Αριθμός Εξώστου	Υπολογισμός	Εμβαδόν(μ²)
D 1	1/2(11.5+5.0)1.92=		35.9
D 2	8.07*3.49=		28.19
D 3	1/2(15.42+6.6)5.42=		32.74
D 4	1/2(15.4+6.8)5.42=		32.66
D 5	1/2(15.42+6.6)5.42=		32.74
D 6	1/2(15.42+7.0)8.7=		55.85
D 7	1/2(15.4+8.0)2.9=		15.5
D 8	1/2(15.4+14.7)3.25=		33.8
D 9	4.34*(7.1+1.67)/2+(8.1*13)/360=		7.08
D 10	8.68*(15.79+13.7)/360=		8.55
D 11	(8.5*14.49)/2+(13*29.33)/60=		18.28
D 12	8.5*2.08=		17.68
D 13	1/2(8.29+10.49)3.58=		34.67
D 14	1/2*22.43*16.46=		184.6
D 15	1/2(24.5+25.2)5.25=		80.86
D 16	1/2*5.09*3.08=		7.78
D 17	2.985*13.09/360=		10.37
D 18	2.985*13.09/360=		10.37
D 19	1/2(1.5+1.2)4.26=		7.74
D 20	1/2(15.79+12.5)7.7=		90.18
D 21	2.55*4.53=		11.53
D 22	5.9*2.68=		15.81
D 23	1/2(15.42+6.9)6.57=		40.57
D 24	1/2(15.42+6.9)6.57=		40.57
D 25	1/2(15.42+6.9)6.57=		40.57
D 26	1/2(15.42+6.9)6.57=		40.57
D 27	1/2(12.1+3.1)4.9=		45.03
D 28	1/2(10.46+12.8)3.6=		5.6
D 29	5.35*(12.64+12.5)/2+(4*24.49*13)/360=		8.15
D 30	1/2(2.56+2.4)5.96=		14.93
D 31	1/2(2.43+2.6)4.17=		20.08
D 32	1.71*0.847=		2.36
D 33	10.21*(10.82+4.9)/2+(4*24.49*13)/360=		41.6
D 34	7.16*(20.52+13)/360=		15.76
D 35	7.78*(19.58+13)/360=		14.58
D 36	7.51*(20.52+13)/360=		47.35
Μεγαλό Σύνολο(μ²)			1048.38

1 Δόμηση Ισογείου
 1 : 200



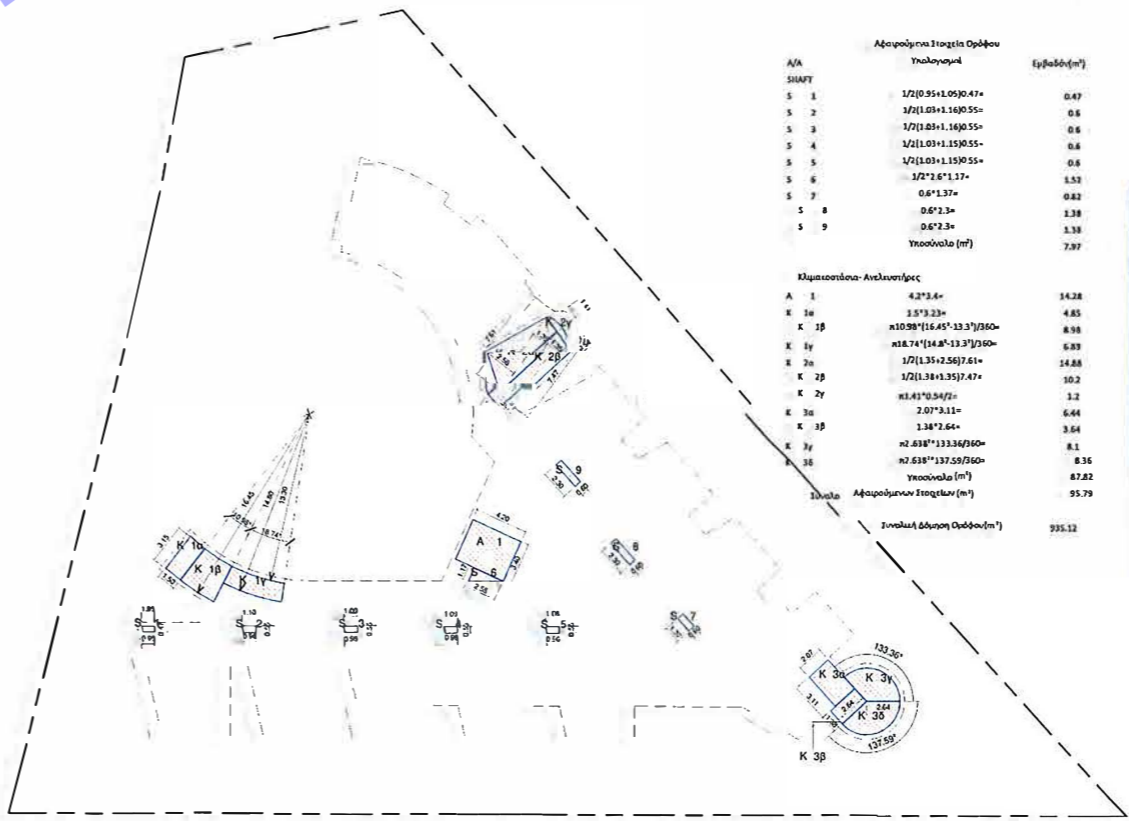
A/A	Αριθμός Εξώστου	Υπολογισμός	Εμβαδόν(μ²)
A 1	4.2*3.4=		14.28
A 2	4.02*4.13=		16.56
A 3	2.5*3.23=		8.08
K 1β	9.51*(16.25+1.7)/2+(18.97*13.3)/360=		13.78
K 3γ	(5.43*(16.25+1.7)/2+(18.97*13.3)/360=		13.51
K 18	1/2*8.53*3.6=		0.84
K 20	(15.39*(13.7+0.7)/2+(15.52*13.2)/360=		5.78
K 2γ	1/2(14.21+2.5)8.8=		29.97
K 2γ	1/2*1.41*0.547=		5.2
K 3	1/2*2.641=		31.9
Υποσύνολο(μ²)			123.87
Σύνολο Αφαιρούμενων Εμβαδών(μ²)			130.64
Συνολικό Δόμηση Ισογείου(μ²)			917.69

2 Στοιχεία που δεν προσμετρούν στην δόμηση(ισόγειο)
 1 : 200



A/A	Αριθμός Εξώστου	Υπολογισμός	Εμβαδόν(μ²)
AE 1	1/2(1.65+1.98)1.4=		2.54
AE 2	1/2(1.65+1.98)1.4=		2.54
AE 3	1/2(1.65+1.98)1.4=		2.54
AE 4	1/2(1.65+1.98)1.4=		2.54
AE 5	1/2(1.37+1.69)1.4=		2.14
AE 6	1/2(1.37+1.69)1.4=		2.14
AE 7	1/2(1.37+1.69)1.4=		2.14
AE 8	9.51*(20.5+13)/360=		21.02
Σύνολο(μ²)			97.6

3 Δόμηση Ορόφου
 1 : 200



A/A	Αριθμός Εξώστου	Υπολογισμός	Εμβαδόν(μ²)
S 1	1/2(1.03+1.05)0.47=		0.47
S 2	1/2(1.03+1.16)0.55=		0.6
S 3	1/2(1.03+1.16)0.55=		0.6
S 4	1/2(1.03+1.16)0.55=		0.6
S 5	1/2(1.03+1.16)0.55=		0.6
S 6	1/2*2.6*1.17=		1.53
S 7	0.6*1.37=		0.82
S 8	0.6*2.3=		1.38
S 9	0.6*2.3=		1.38
Υποσύνολο(μ²)			7.97

4 Στοιχεία που δεν προσμετρούν στην δόμηση(όροφος)
 1 : 200

ΥΠΟΜΗΝΑ

Α. ΕΜΒΑΔΟΝ ΟΙΚΟΓΕΩΔΟΥ
 Εμβαδόν Οικόπεδου = 3235.35μ²

Β. ΔΡΟΙ ΔΟΜΗΣΗΣ
 Κάλυψη: 0.33
 Δόμηση: 0.8
 Υψος: 15μ
 Συνολικός Όγκος: 9.6

Γ. ΕΠΙΤΡΕΠΟΜΕΝΑ ΣΤΟΙΧΕΙΑ ΔΟΜΗΣΗΣ
 Κάλυψη Οικόπεδου: 3235.35μ² x 0.33 = 1067.6665μ²
 Δόμηση Οικόπεδου: 3235.35μ² x 0.8 = 2588.28μ²
 Ανοκτό Ημισυόροφος: 2588.28μ² x 40% = 1035.312μ²
 Ανοκτό Ημισυόροφος: 2588.28μ² x 0.2(μ/μ) = 517.656μ²
 Ανοκτό Εξώστου: 2588.28μ² x 0.1(μ/μ) = 258.828μ²
 Μέγιστο Επιτρεπόμενο Υψος: 15μ + 1.50 = 16.5μ
 Μέγιστο Επιτρεπόμενο Όγκος: 3033.35μ³ x 0.36 = 938.8μ³
 Υποσύνολο Ανοκτό Ημισυόροφου: 3235.35μ² x 1067.6665μ² = 2167.666μ²
 Υποσύνολο Ανοκτό Ημισυόροφου: 2167.666μ² x 0.33 = 1445.13μ²
 Αποστέλλει: 300.0 x 10 x 15 = 4.5μ
 Αποστέλλει: 2.50 x 10 x 15 = 3.75μ

Δ. ΠΡΑΓΜΑΤΟΠΟΙΗΣΙΜΑ ΣΤΟΙΧΕΙΑ ΔΟΜΗΣΗΣ
 Κάλυψη:
 Συνολικό Κάλυψη: Κάλυψη Στοιχείων που δεν προσμετρούν
 Συνολική Κάλυψη: 1071.15+7.15+ 1064.00μ² = 1078.30μ²

Δόμηση:
 (Δόμηση Ορόφου + Δόμηση Ισογείου) Στοιχεία που δεν προσμετρούν
 (1035.312 + 1039.32) (06.78+130.61μ²) = 1852.80μ² < 2588.28μ²
 Τηρητέα Δόμηση δεν προσμετρούν.

Το Α' υπόγειο και οι επεκτάσεις του:
 Δόμηση Υπόγειου: 1075.24μ²
 Επιπλέον υπόγειο: Επιπλέον που προκύπτει από τον έλεγχο
 728.92+775.93+1504.85μ²=70% υποσύνολο οικόπεδου
 = 1504.85μ²=1517.35μ²

Ανοκτό Εξώστου: 37.60μ²=517.66μ²
 Ανοκτό Ημισυόροφος: -
 Ανοκτό Ημισυόροφος χώρο + Ανοκτό Εξώστου: 37.60μ²=1035.31μ²
 Προσμετρουμένων Στοιχείων αποστέλλει (β):
 Προσμετρουμένων Στοιχείων αποστέλλει (β):
 Προσμετρουμένων Υψος: 15.00μ+15.00μ
 Προσμετρουμένων Υψος:
 Όγκος Ισογείου + Όγκος Ορόφου + Όγκος Δόμησης
 2970.00+4000.62+1732.90=9703.52μ³ < 11647.68μ³

Διασπορά Ανοκτό Ημισυόροφου Χώρου:
 Εμβαδόν Οικόπεδου - Προσμετρουμένων Κάλυψη
 3235.35 - 1064.00 = 2171.35μ² > 2167.66μ²
 Προσμετρουμένων Φύλαξη Ανοκτό Ημισυόροφου Χώρου
 Φύλαξη οικόπεδου χώρο= 1035.31μ² x 1445.13μ²
 Υψόμετρο 49.30μ, άρα στο χώρο απαιτείται φύλαξη τουλάχιστον 2'49.30-98.78μ²
 Φύλαξη Δόμησης=258.31μ²=58.78μ²
 Προσμετρουμένων Δεκαετηρίων:
 Κοπή 22 εκ των 27 δέντρων
 Δεκαετηρίων 12 δέντρων
 Συνολικά 17+161 συν 200μ² οικόπεδου

Όγκος Στάθμησης:
 28 θέσεις, ενός υποσώρου
 2 θέσεις στο κέντρο (1 ΑΜΕΑ)
 Συνολικά 28+151 συν οδόστρωμα ΦΕΚ Τεύχος Α' 76.5.3.2004 | Άρθρο 29(1)

1 θέση μόνιμου αερισμού, όπως απαιτείται βάσει ΟΕΚ Τεύχος Α' 76.5.3.2004 | Άρθρο 75
 18 στάθμ/1500μ²=1976/1500=1.32 = 1 θέση

ΕΠΙΣΤΑΣΗ ΑΡΧΙΤΕΚΤΟΝΙΚΟ ΓΡΑΦΕΙΟ
ΠΕΡΙΚΛΗΣ ΓΑΡΦΑΛΙΑΝΗΣ
 ΚΑΙ ΣΥΝΕΡΓΑΤΕΣ ΜΕΛΟΙ
 ΑΡΧΙΤΕΚΤΟΝΙΚΟ ΓΡΑΦΕΙΟ

ΔΡΩΣΙΜΟΣ I
 Δήμος Γλυφάδας

ΕΡΓΟ:
 Δημόσιο Ειδικό Νηπιαγωγείο και
 Δημοτικό Σχολείο Γλυφάδας με επίθεση
 στη Νοητική Αναπηρία και τη Διασπορά
 Αυτιστικού Φάσματος, Διαφορά μμ. κοπ. 24
 δέντρων, φύλαξη 40 δέντρων και
 καλλιβαθμής δεκαετηρίων

ΘΕΣΗ:
 Δήμος Γλυφάδας
 Οδός Σ. Καργακάρη, Σοφία Βέτημο
 και Λόπιου

ΣΤΑΣΗ ΜΕΛΕΤΗΣ I
 ΤΙΤΛΟΣ ΣΧΕΔΙΟΥ: ΔΙΑΓΡΑΜΜΑ ΚΑΛΥΨΗΣ (ΜΕΡΟΣ Β)

ΜΕΛΕΤΗΤΗΣ: ΠΕΡΙΚΛΗΣ ΓΑΡΦΑΛΙΑΝΗΣ ΑΡΧΙΤΕΚΤΩΝ

ΑΡΧΙΤΕΚΤΟΝΙΚΟ ΣΧΕΔΙΟ I
 ΗΜΕΡΟΛ. ΜΕΛΕΤΗΣ: ΜΑΪΟΣ 2023

ΤΥΠΟΣ:

ΜΗΡΜΕΤΡΑ:
 ΠΕΡΙΚΛΗΣ Γ. ΓΑΡΦΑΛΙΑΝΗΣ
 ΑΡΧΙΤΕΚΤΟΝΙΚΟ ΓΡΑΦΕΙΟ
 ΜΕΛΟΣ ΤΗΣ ΑΡΧΙΤΕΚΤΟΝΙΚΗΣ ΕΤΕΡΗΣ
 ΑΡΧΙΤΕΚΤΟΝΙΚΟ ΓΡΑΦΕΙΟ
 ΤΗΛ: 210 9945132 FAX: 2027715498
 ΕΠΛ: 0022770001 Τ.Κ. 11527